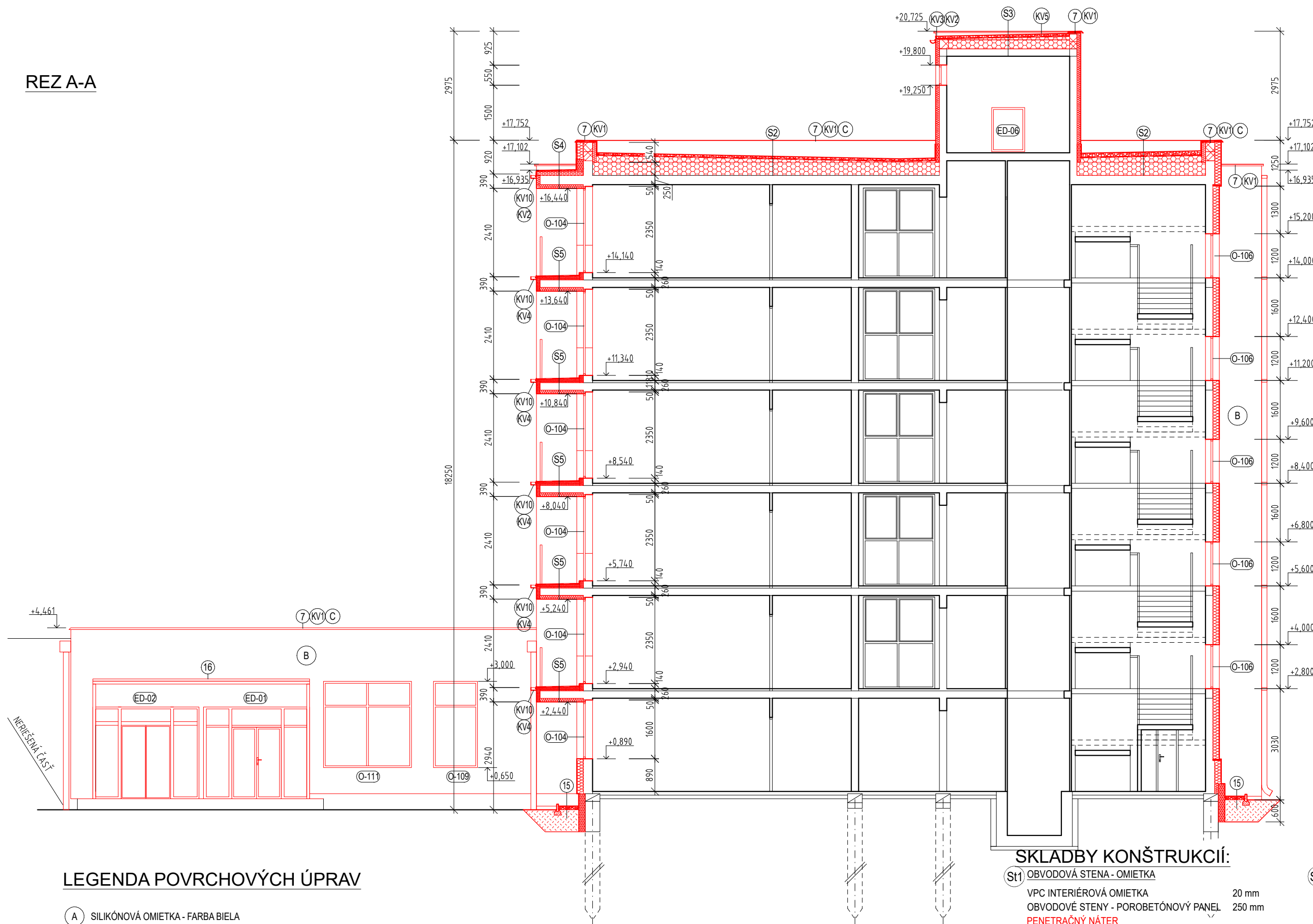
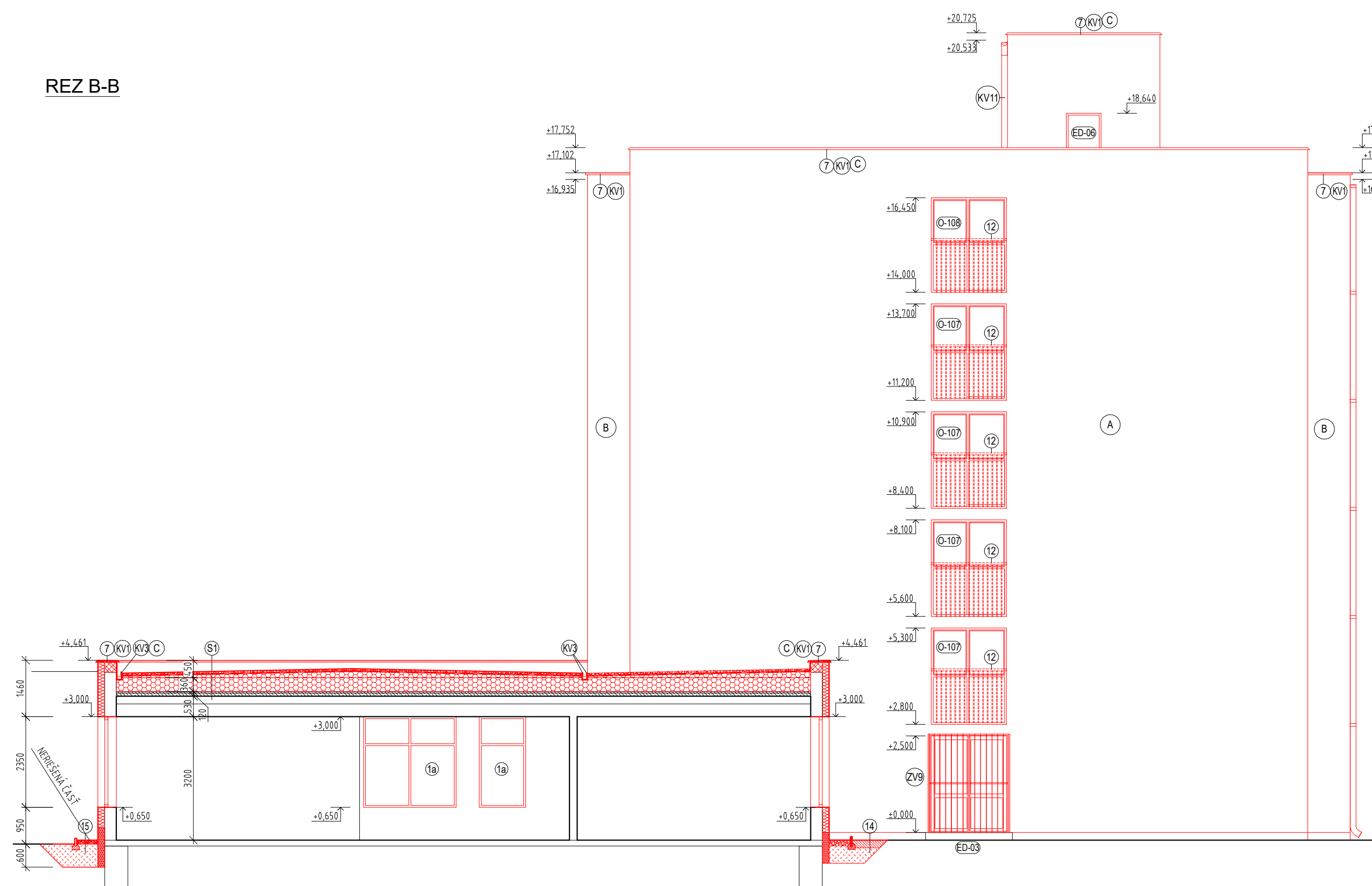


REZ A-A



REZ B-B



SKLADBY KONŠTRUKCIÍ:

S1) PLOCHÁ STRECHA - PLYNOSILIKÁTOVÉ PANELE

PREMÝVANÝ RIEČNY ŠTRK (fr. 16/32)
GEOTEXTÍLIA 300 g/m²
HYDROIZOLAČNÁ FÓLIA Z PVC-P VYSTUŽENÁ
POLYESTEROVOU MREŽKOU
GEOTEXTÍLIA 200 g/m²
SPÁDOVÉ KLINY EPS (EPS100S)
TEPELNÁ IZOLÁCIA NA BÁZE EPS (EPS100S)
PAROZÁBRANA - ASFALTOVÉ PÁSY
PENETRAČNÝ NÁTER
NABBETONÁVKA
TRAPÉZOVÝ PLECH VÝŠKY
EXISTUJÚCI PODHLAD

S2) PVC FÓLIA PRÍTAŽENÁ

PREMÝVANÝ RIEČNY ŠTRK (fr. 16/32)
GEOTEXTÍLIA 300 g/m²
HYDROIZOLAČNÁ FÓLIA Z PVC-P VYSTUŽENÁ
POLYESTEROVOU MREŽKOU
GEOTEXTÍLIA 200 g/m²
SPÁDOVÉ KLINY EPS (EPS100S)
TEPELNÁ IZOLÁCIA NA BÁZE EPS (EPS100S)
PAROZÁBRANA - ASFALTOVÉ PÁSY
PENETRAČNÝ NÁTER
STROPNÝ PANEL
VÁPENNOCEMENTOVÁ OMIETKA

S3) PVC FÓLIA PRÍTAŽENÁ

PREMÝVANÝ RIEČNY ŠTRK (fr. 16/32)
GEOTEXTÍLIA 300 g/m²
HYDROIZOLAČNÁ FÓLIA Z PVC-P VYSTUŽENÁ
POLYESTEROVOU MREŽKOU
GEOTEXTÍLIA 200 g/m²
SPÁDOVÉ KLINY EPS (EPS100S)
TEPELNÁ IZOLÁCIA NA BÁZE EPS (EPS100S)
PAROZÁBRANA - ASFALTOVÉ PÁSY
PENETRAČNÝ NÁTER
STROPNÝ PANEL
VÁPENNOCEMENTOVÁ OMIETKA

S4) PVC FÓLIA MECHANICKY KOTVENÁ

HYDROIZOLAČNÁ FÓLIA Z PVC-P VYSTUŽENÁ
POLYESTEROVOU MREŽKOU MECHANICKY KOTVENÁ
GEOTEXTÍLIA 200 g/m²
SPÁDOVÉ KLINY EPS
TEPELNÁ IZOLÁCIA NA BÁZE EPS
EXISTUJÚCA KONŠTRUKCIA STRECHY LODŽIE
PENETRAČNÝ NÁTER
LEPIACA MALTA
TEPELNÁ IZOLÁCIA - DOSKY Z MIN. VLNY
LEPIACA MALTA + ARMOVACIA SIEŤKA
SILIKÓNOVÁ OMIETKA

S5) DLAŽBA MRAZUVZDORNÁ - LODŽIA

EXTERIÉROVÁ PROTISŤYKOVÁ DLAŽBA MRAZUVZDORNÁ
+LEPIDLO
HYDROIZOLAČNÁ STIERKA
v dvoch vrstvách
SPÁDOVÝ EXTERIÉROVÝ BETONOVÝ POTER
(plávajúci)
SPOJOVACÍ MOSTÍK
EXTRUDOVANÝ POLYSTYRÉN
(pevnosť v tlaku pri 10% stlačení min. 300kPa)
PREMÝVANÝ RIEČNY ŠTRK fr. 16/32
SANAČNÁ MALTA
PENETRAČNÝ NÁTER
LEPIACA MALTA
TEPELNÁ IZOLÁCIA - DOSKY Z MIN. VLNY
LEPIACA MALTA + ARMOVACIA SIEŤKA
SILIKÓNOVÁ OMIETKA

C1) SPEVNENÁ PLOCHA

BETÓN VB3 S NAREZANÝMI ŠKÁRAMI á 3 m
S KARI SIEŤOU 150/150/8
NASYPANÁ ZEMINA ZHUTNENÁ PO max.300 mm
NA Edel2=80MPa, Edel2/Edel1≤2,5
PŮVODNÁ ZEMINA

LEGENDA MATERIÁLOV:

EXISTUJÚCE KONŠTRUKCIE	
OBVODOVÉ STENY Z POROBETÓNOVÝCH PANELOV hr. 250 mm, ZATEPLENÉ MINERÁLNOU VLNOU hr. 180 mm	
EXPANDOVANÝ POLYSTYRÉN (pevnosť v tlaku pri 10% stlačení min. 100kPa), NA ZATEPLENIE STRIECH	
EXTRUDOVANÝ POLYSTYRÉN (pevnosť v tlaku pri 10% stlačení min. 300kPa)	
PREMÝVANÝ RIEČNY ŠTRK fr. 16/32	
NOSNÉ MURIVO Z POROBETÓNOVÝCH TVÁRNIC hr. 250 mm	
NAVROVANÁ HYDROIZOLÁCIA Z PVC FÓLIE	
PŮVODNÁ ZEMINA	
SPÁTNÝ ZÁSYP	

LEGENDA NAVRHOVANÝCH KONŠTRUKCIÍ

1 OSADENIE VÝPLŇOVÝCH KONŠTRUKCIÍ OKENNÝCH OTVOROV, VNÚTORNÝCH A VONKAJŠÍCH PARAPETOV	8 OSADENIE OCELOVÉHO ZÁBRADLIA SO SKLENNOU VÝPLŇOU
2 OSADENIE EXTERIÉROVÝCH VÝPLŇOVÝCH KONŠTRUKCIÍ DVERNÝCH OTVOROV, OSADENIE PRAHOV	9 OPÁTOVNÁ MONTÁŽ KONZOL S OSTATNÝM DRÔTOM/OSTATNEHO DRÔTU
3 REALIZÁCIA ZATEPLENIA OBJEKTU A EXTERIÉROVEJ OMIETKOVEJ VRSTVY	10 MONTÁŽ OCELOVÝCH MREŽÍ LODŽÍ
4 MONTÁŽ OCELOVÝCH MREŽÍ OKIEN	11 OSADENIE KONZOLOVÝCH MREŽÍ
5 REALIZÁCIA VRSTVIE STREŠNEJ KONŠTRUKCIE (PODĽA SKLADBY STRECHY)	12 OPÁTOVNÁ MONTÁŽ INTERIÉROVÉHO ZÁBRADLIA FRANCÚZSKÝCH OKIEN
6 MONTÁŽ INTERIÉROVÉHO ZÁBRADLIA FRANCÚZSKÝCH OKIEN	13 REALIZÁCIA VRSTVIE KONŠTRUKCIE PODLAHY LODŽIE (PODĽA SKLADBY PODLAHY LODŽIE)
7 REALIZÁCIA KLAMPIARSKÝCH VÝROBKOV STRIECH (OPLECHOVANIE ATÍK, ZVODY, ŽLABY, KOTLIKÝ)	14 VYHOTOVENIE OKAPOVÉHO CHODNÍKA A SKLADBY SPEVNENEJ PLOCHY
	15 VYHOTOVENIE OKAPOVÉHO CHODNÍKA
	16 OPÁTOVNÁ MONTÁŽ OCELOVEJ KONŠTRUKCIE STRIEŠKY

POZNÁMKY:

- OSTENIA, NADPRAŽIA A PARAPETY ZATEPLÍ EXTRUDOVANÝM POLYSTYRÉNOM (pevnosť v tlaku pri 10% stlačení min. 200kPa), hr. 40 mm
- ZATEPLENIE SOKLA EXTRUDOVANÝM POLYSTYRÉNOM MUSÍ BYŤ REALIZOVANÉ DO max. VÝŠKY 600 mm OD ÚROVNE TERÉNU
- PRI REALIZÁCII POSTUPOVAŤ PODĽA TECHNICKÝCH A TECHNOLOGICKÝCH POŽIADAVIEK DODÁVATEĽOV RESP. VÝROBCOV STAVEBNÝCH MATERIÁLOV A VÝROBKOV
- SPÁD ATÍKY VYHOTOVIŤ POMOCOU SPÁDOVÝCH KLINOV Z EPS
- PRED REALIZÁCIOU STAVEBNÝCH OTVOROV JE NUTNÉ PREKONZULTOVAŤ PRÍPADNE UPRÁVIŤ ROZMERY STAVEBNÝCH OTVOROV PODĽA KONKRÉTNÝCH TECHNICKÝCH POŽIADAVIEK DODÁVATEĽA OTVOROVÝCH VÝPLŇÍ
±0,000 = ÚROVEN PODLAHY PRÍZEMIA

LEGENDA POVRCHOVÝCH ÚPRAV

- A SILIKÓNOVÁ OMIETKA - FARBA BIELA
B SILIKÓNOVÁ OMIETKA - FARBA SIVÁ MATNÁ
C KLAMPIARSKÉ PRVKY - FARBA GRAFITOVÁ SIVÁ
D SOKLOVÁ KAMENNÁ OMIETKA - FARBA SIVÁ MATNÁ

SKLADBY KONŠTRUKCIÍ:

S1) OBVODOVÁ STENA - OMIETKA

VPC INTERIÉROVÁ OMIETKA 20 mm
OBVODOVÉ STENY - POROBETÓNOVÝ PANEL 250 mm
PENETRAČNÝ NÁTER
LEPIACA MALTA
TEPELNÁ IZOLÁCIA - DOSKY Z MIN. VLNY 180 mm
LEPIACA MALTA + ARMOVACIA SIEŤKA 3 mm
SILIKÓNOVÁ OMIETKA 2 mm

S12) OBVODOVÁ - ŠTÍTOVÁ STENA - OMIETKA

VPC INTERIÉROVÁ OMIETKA 20 mm
OBVODOVÉ STENY - POROBETÓNOVÝ PANEL 250 mm
NOSNÁ STENA - ŽELEZOBETÓNOVÝ PANEL 200 mm
PENETRAČNÝ NÁTER
LEPIACA MALTA
TEPELNÁ IZOLÁCIA - DOSKY Z MIN. VLNY 180 mm
LEPIACA MALTA + ARMOVACIA SIEŤKA 3 mm
SILIKÓNOVÁ OMIETKA 2 mm
PRED REALIZÁCIOU ZATEPLENIA OVIETIŤ PEVNOSŤ SPOJA POROBETÓNOVÉHO
PANEĽU S NOSNÝM PANEĽOM, V PRÍPADE POTREBY PREKOTVIŤ SKRUTKAMI
DL. 350 mm V POČTE 4ks/m²

S13) OBVODOVÁ STENA VESTIBUL - OMIETKA

VPC INTERIÉROVÁ OMIETKA 20 mm
OBVODOVÉ STENY - POROBETÓNOVÝ PANEL 300 mm
PENETRAČNÝ NÁTER
LEPIACA MALTA
TEPELNÁ IZOLÁCIA - DOSKY Z MIN. VLNY 180 mm
LEPIACA MALTA + ARMOVACIA SIEŤKA 3 mm
SILIKÓNOVÁ OMIETKA 2 mm

S14) OBVODOVÁ STENA VÝTAHOVÁ ŠACHTA - OMIETKA

VPC INTERIÉROVÁ OMIETKA 20 mm
OBVODOVÉ STENY - POROBETÓNOVÝ PANEL 200 mm
PENETRAČNÝ NÁTER
LEPIACA MALTA
TEPELNÁ IZOLÁCIA - DOSKY Z MIN. VLNY 100 mm
LEPIACA MALTA + ARMOVACIA SIEŤKA 3 mm
SILIKÓNOVÁ OMIETKA 2 mm

S14) OBVODOVÁ STENA SOKEL - OMIETKA

OBVODOVÝ PANEL 250 /450mm
PENETRAČNÝ NÁTER
VYSPRAVENIE NEROVNOSTÍ
LEPIACA MALTA
TEPELNÁ IZOLÁCIA - EXTRUD. POLYSTYRÉN 180 mm
LEPIACA MALTA + ARMOVACIA SIEŤKA 3 mm
SOKLOVÁ KAMENNÁ OMIETKA 2 mm

S14) STENA - ATIKA

HYDROIZOLAČNÁ FÓLIA Z PVC-P VYSTUŽENÁ
POLYESTEROVOU MREŽKOU
GEOTEXTÍLIA 200 g/m²
TEPELNÁ IZOLÁCIA NA BÁZE EPS 100S 100 mm
POROBETÓNOVÉ TVÁRNIC 250 mm
PENETRAČNÝ NÁTER
LEPIACA MALTA
TEPELNÁ IZOLÁCIA - DOSKY Z MIN. VLNY 180 mm
LEPIACA MALTA + ARMOVACIA SIEŤKA 3 mm
SILIKÓNOVÁ OMIETKA 2 mm

S15) STENA - LODŽIOVÝ PANEL

SILIKÓNOVÁ OMIETKA
LEPIACA MALTA + ARMOVACIA SIEŤKA 2 mm
TEPELNÁ IZOLÁCIA - DOSKY Z MIN. VLNY 3 mm
SANAČNÁ MALTA 100 mm
LODŽIOVÝ PANEL 200 mm
SANAČNÁ MALTA
LEPIACA MALTA
TEPELNÁ IZOLÁCIA - DOSKY Z MIN. VLNY 100 mm
LEPIACA MALTA + ARMOVACIA SIEŤKA 3 mm
SILIKÓNOVÁ OMIETKA 2 mm

AUTOR:	ING. MARIÁN VIAZANKO, ING. MATÚŠ SERENČKO	RAMESEUM, s.r.o. Východná 10 040 18 Košice - Krásna		
VYPRACOVAL:	ING. MATÚŠ SERENČKO, ING. VIKTÓRIA VASILOVÁ			
ZODP. PROJEKTANT:	ING. MARIÁN VIAZANKO	ČASŤ:	ASR - ARCH-STAV.	RIEŠENIE
STAVBA:	VÝZNAMNÁ OBNOVA BUDOVY ŠD Jedlíkova 13	DÁTUM:	12.2023	SADA:
STAVEBNÍK:	Technická univerzita v Košiciach, Študentské domovy a jedálne Némcovej 1 Košice	FORMÁT:	5x4	
MIESTO STAVBY:	Košice - Západ, parc. č. 4776/43; 4775/45; /46;/47, k.ú. Terasa, okr. Košice II	Č. VÝKRESU:	1:100	E1-20
VÝKRES:	REZ A-A, REZ B-B - NAVRHOVANÝ STAV	STUPEŇ:	STAVEBNÉ POVOLENIE	